



Natural
Stone

Collections

l'ac
PORCELANOSA
Grupo

ICONS



ORIGIN AMERICA

Material from an American country.

PROCEDENCIA AMÉRICA

Material procedente de algún país americano.

PROVENANCE AMÉRICAIN

Matériau en provenance d'un pays d'Amérique.



ORIGIN EUROPE

Material from a European country.

PROCEDENCIA EUROPA

Material procedente de algún país europeo.

PROVENANCE EUROPÉENNE

Matériau en provenance d'un pays européen.



ORIGIN ASIA

Material from an Asian country.

PROCEDENCIA ASIA

Material procedente de algún país asiático.

PROVENANCE ASIATIQUE

Matériau en provenance d'un pays asiatique.



SLIGHT COLOR VARIATION

There are slight color changes between pieces.

VARIACIÓN DE TONO LIGERA

Existen cambios de color suaves entre piezas.

LÉGÈRE VARIATION DE TONALITÉ

Il existe de légères différences de couleur entre les pièces.



MODERATE COLOR VARIATION

There are consistent color changes between pieces.

VARIACIÓN DE TONO MODERADA

Existen cambios de color regulares entre piezas.

VARIATION DE TONALITÉ MODÉRÉE

Il existe des différences de couleur régulières entre les pièces.



STRONG COLOR VARIATION

There are considerable color changes between pieces.

VARIACIÓN DE TONO FUERTE

Existen cambios de color importantes entre piezas.

FORTE VARIATION DE TONALITÉ

Il existe de légères différences de couleur entre les pièces.



INDOOR FLOORING

Material suitable for use on indoor floors.

PAVIMENTO INTERIOR

Material apto para su uso en suelos de interior.

REVÊTEMENT DE SOL INTÉRIEUR

Matériau qui convient aux sols d'intérieur.



INDOOR WALL COVERING

Material suitable for use on indoor walls.

REVESTIMIENTO INTERIOR

Material apto para su uso en paredes de interior.

REVÊTEMENT INTÉRIEUR

Matériau qui convient aux murs d'intérieur.



OUTDOOR FLOORING

Material suitable for use on outdoor floors.

PAVIMENTO EXTERIOR

Material apto para su uso en suelos de exterior.

REVÊTEMENT DE SOL EXTÉRIEUR

Matériau qui convient aux sols d'extérieur.



BATHROOM COUNTERTOP

Material suitable for use on bathroom countertops.

ENCIMERA PARA BAÑOS

Material apto para su uso en encimeras de baño.

PLANS DE TOILETTE

Matériau compatible avec les plans de toilette.



GLOSS

Material with surface with the ability to produce reflections.

BRILLO

Material cuya superficie tiene la capacidad de producir reflejos.

ÉCLAT

Matériau dont la surface est en mesure de produire des reflets.



MATT

Gloss-free

MATE

Material cuya superficie carece de brillo.

MAT

Non brillant



OUTDOOR WALL COVERING

Material suitable for use on outdoor walls.

REVESTIMIENTO EXTERIOR

Material apto para su uso en paredes de exterior.

REVÊTEMENT EXTÉRIEUR

Matériau qui convient aux murs d'extérieur.



SHOWER FLOORINGS

Material suitable for use on shower floors.

PAVIMENTO DUCHAS

Material apto para su uso en suelos de ducha.

REVÊTEMENT DE SOL DOUCHES

Matériau qui convient aux sols de douche.



SHOWER WALL COVERINGS

Material suitable for use on shower walls.

REVESTIMIENTO DUCHAS

Material apto para su uso en paredes de ducha.

REVÊTEMENT DE MUR DE DOUCHES

Matériau qui convient aux murs de douche.



IRREGULAR TEXTURE

Material that stands out for having an asymmetrical surface.

TEXTURA IRREGULAR

Material que destaca por tener una superficie asimétrica.

TEXTURE IRRÉGULIÈRE

Matériau qui se distingue par sa surface asymétrique.



BEVEL

Beveled cut on all 4 edges of the piece for emphasizing size and preventing quick damage due to the material wear and tear.

BISEL

Corte oblicuo realizado en los 4 bordes de la pieza para resaltar el tamaño y evitar el rápido deterioro por desgaste en el material.

BISEAU

Coupe oblique réalisée sur les 4 bords de la pièce pour en mettre valeur la dimension et éviter la détérioration rapide due à l'usure du matériau.



RAMP CLASSIFICATION

Slip-resistance index as per current legislation.

CLASIFICACIÓN EN RAMPA

Índice de resbaladidad según la normativa vigente.

CLASSIFICATION SUR RAMPE

Indice de glissance conforme à la réglementation en vigueur.



POOL SURROUNDINGS

Material suitable for use on pool surroundings.

ALREDEDORES PISCINA

Material apto para su uso en zonas inmediaciones de piscinas.

ALENTOURS PISCINES

Matériau qui convient aux abords des piscines.



BIOPROT

Protection that reduces the appearance of the most common domestic bacteria.

Protección que reduce radicalmente la aparición de las bacterias domésticas más comunes.

Protection qui réduit de façon radicale l'apparition des bactéries domestiques les plus communes.



Airslate

Collection

Elements of nature create unique pieces. The AIRSLATE collection is a homage to slate, creating a range of flexible products that can be adapted to any type of wall tiling. Airslate represents a selection of 8 unique pieces, where slate is predominant in a variety of shades and textures, providing a harmonious and natural setting.

Los elementos de la naturaleza dan lugar a piezas únicas. La colección AIRSLATE rinde homenaje a la pizarra creando una selección de productos flexibles y adaptables para cualquier tipo de revestimientos de pared. Airslate representa una selección de 8 piezas únicas, donde la pizarra prevalece en distintas tonalidades y texturas, representando un entorno armonioso y natural.

Les éléments naturels sont à l'origine de pièces uniques. La collection AIRSLATE rend hommage à l'ardoise en créant une sélection de produits flexibles qui s'adaptent à tout type de revêtements muraux. Airslate, c'est une sélection de 8 pièces uniques, où l'ardoise se distingue en plusieurs coloris et textures pour représenter un environnement harmonieux et naturel.



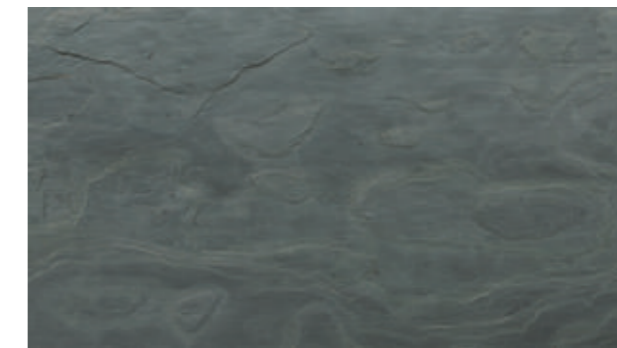
Airslate Bombay

250cm x 120cm x 0,2-0,4cm
 98 7/16" x 47 1/4" x 3/32"-5/32"
 100242667
 G-238



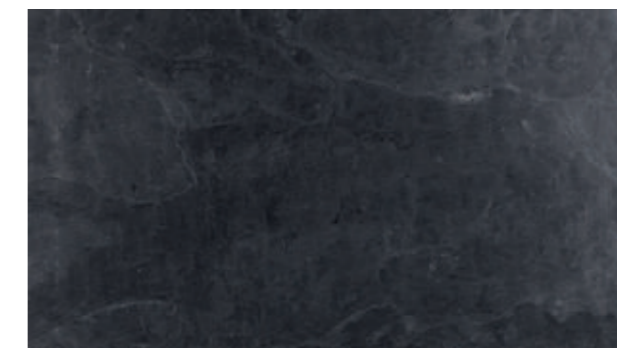
Airslate Delhi

250cm x 120cm x 0,2-0,4cm
 98 7/16" x 47 1/4" x 3/32"-5/32"
 100242689
 G-238



Airslate Forest

250cm x 120cm x 0,2-0,4cm
 98 7/16" x 47 1/4" x 3/32"-5/32"
 100242703
 G-238



Airslate Graphite

250cm x 120cm x 0,2-0,4cm
 98 7/16" x 47 1/4" x 3/32"-5/32"
 100242730
 G-238



Wall Covering Airslate Patna



Airslate Kashmir

250cm x 120cm x 0,2-0,4cm
 98 7/16" x 47 1/4" x 3/32"-5/32"
 100242698
 G-238



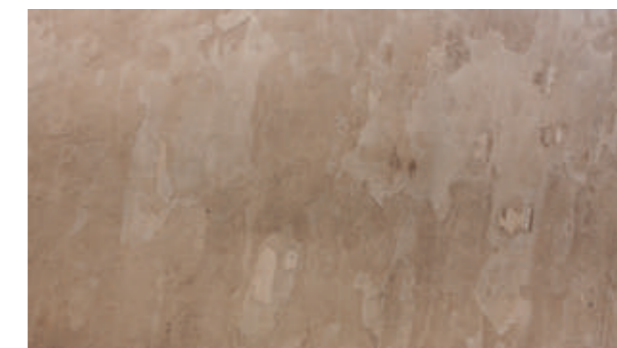
Airslate Kathmandu

250cm x 120cm x 0,2-0,4cm
 98 7/16" x 47 1/4" x 3/32"-5/32"
 100242731
 G-238



Airslate Metal

250cm x 120cm x 0,2-0,4cm
 98 7/16" x 47 1/4" x 3/32"-5/32"
 100242668
 G-238



Airslate Patna

250cm x 120cm x 0,2-0,4cm
 98 7/16" x 47 1/4" x 3/32"-5/32"
 100242714
 G-238



BY APPOINTMENT TO
HER H. THE PRINCE OF WALES
MANUFACTURER AND DISTRIBUTOR
OF CERAMIC TILES AND BUILDING PRODUCTS
PORCELANOSA GROUP LIMITED

PORCELANOSA Grupo